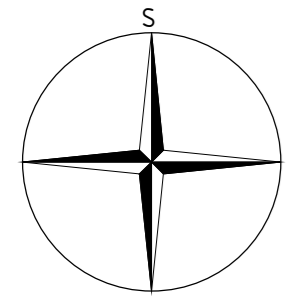


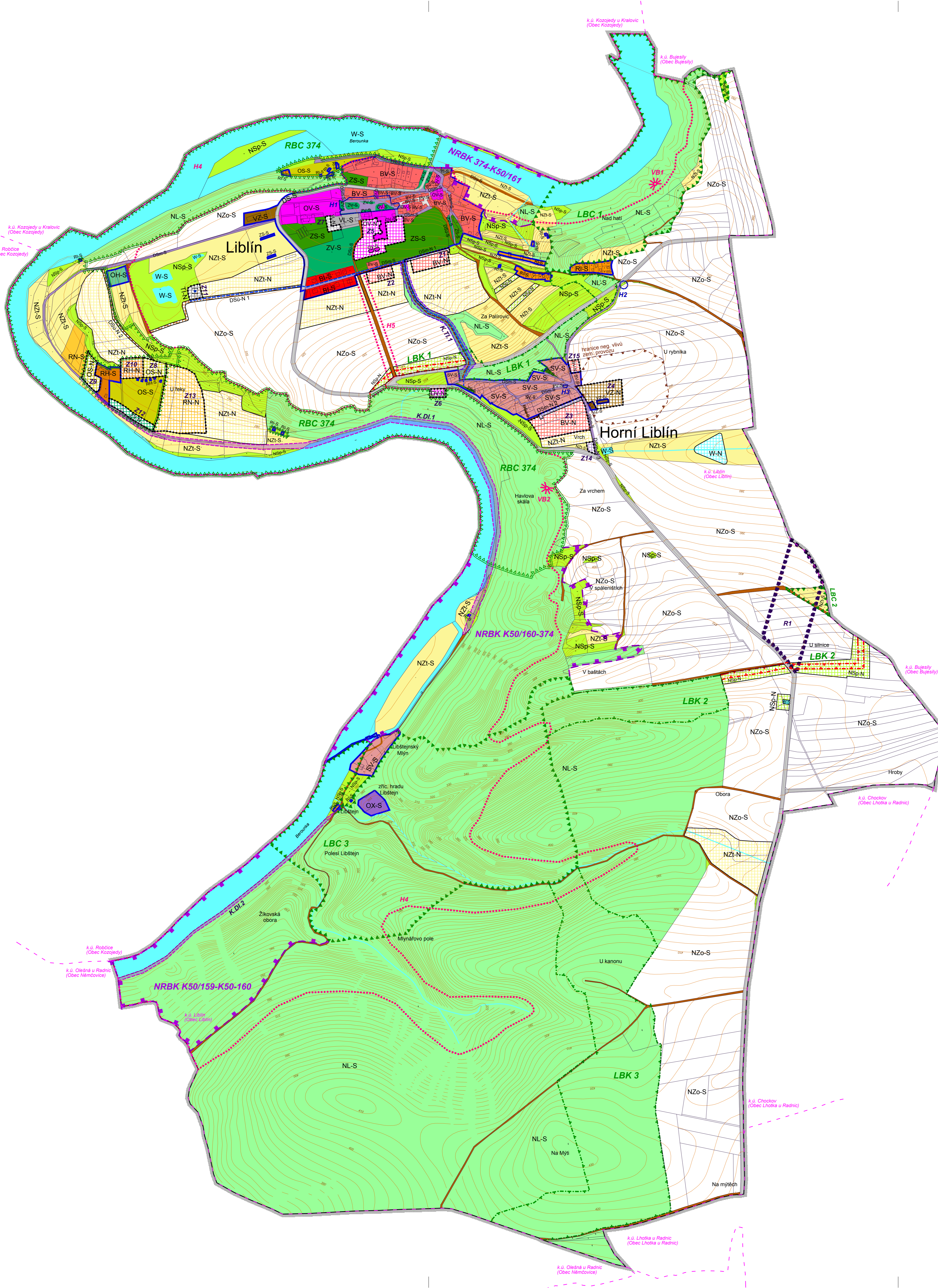
HLAVNÍ VÝKRES

1 : 5 000



ÚZEMNÍ PLÁN

LIBLÍN



LEGENDA

- hranice řešeného území
- hranice katastrálního území
- hranice parcel
- vrstevnice
- zastavěné území vymezené ke dni 1. 9. 2019
- zastavitelné plochy, označení plochy
- K.D.I.1 koridory dopravní infrastruktury, označení koridoru
- K.TI.1 koridory technické infrastruktury, označení koridoru
- R1 koridory území rezervy, označení rezervy
- H1 vymezené kulturní hodnoty, označení hodnoty
- H4 vymezené přírodní hodnoty, označení hodnoty
- VB1 vymezené vyhlídkové body, označení bodu

Plochy s rozdílným způsobem využití

- | <i>plochy stabilizované</i> | <i>plochy změny</i> | |
|-----------------------------|---------------------|--|
| BI-S | | PLOCHY BYDLENÍ v rodinných domech - městské a příměstské |
| BV-S | BV-N | PLOCHY BYDLENÍ v rodinných domech - venkovské |
| SV-S | | PLOCHY SMÍŠENÉ OBYTNÉ venkovské |
| RI-S | | PLOCHY REKREACE plochy staveb pro rodinnou rekreaci |
| RH-S | RH-N | PLOCHY REKREACE plochy staveb pro hromadnou rekreaci |
| RN-S | RN-N | PLOCHY REKREACE na plochách přírodního charakteru |
| OV-S | OV-N | PLOCHY OBČANSKÉHO VYBAVENÍ |
| OS-S | OS-N | PLOCHY OBČANSKÉHO VYBAVENÍ tělovýchovná a sportovní zařízení |
| OX-S | | PLOCHY OBČANSKÉHO VYBAVENÍ specifické |
| OH-S | | PLOCHY OBČANSKÉHO VYBAVENÍ hřbitovy |
| PV-S | | PLOCHY VEŘEJNÝCH PROSTRANSTVÍ |
| ZV-S | ZV-N | PLOCHY VEŘEJNÝCH PROSTRANSTVÍ veřejná zeleň |
| ZS-S | | PLOCHY ZELENÉ soukromá a vyhrazená |
| VL-S | VL-N | PLOCHY VÝROBY A SKLADOVÁNÍ lehký průmysl |
| VZ-S | VZ-N | PLOCHY VÝROBY A SKLADOVÁNÍ zemědělská výroba |
| TI-S | TI-N | PLOCHY TECHNICKÉ INFRASTRUKTURY |
| DS-S | | PLOCHY DOPRAVNÍ INFRASTRUKTURY silniční |
| DSm-S | DSm-N | PLOCHY DOPRAVNÍ INFRASTRUKTURY místní komunikace |
| DSú-S | DSú-N | PLOCHY DOPRAVNÍ INFRASTRUKTURY účelové komunikace |
| W-S | W-N | PLOCHY VODNÍ A VODOHOSPODÁŘSKÉ |
| NZo-S | | PLOCHY ZEMĚDĚLSKÉ orná půda |
| NZt-S | NZt-N | PLOCHY ZEMĚDĚLSKÉ trvalé travní porosty |
| NL-S | | PLOCHY LESNÍ plochy určené k plnění funkcí lesa |
| NSp-S | NSp-N | PLOCHY SMÍŠENÉ NEZASTAVĚNÉHO ÚZEMÍ přírodní |

Územní systém ekologické stability

- NBRK nadregionální biokoridor - funkční
- RBC regionální biocentrum - funkční
- LBC lokální biocentrum - funkční
- LBK lokální biokoridor - funkční
- LBK lokální biokoridor - nefunkční

Výstupní limity

- hranice negativních vlivů zemědělského provozu

Navržená technická infrastruktura

- vodovod
- vrt k jímání vody
- kanalizace

ZÁZNAM O ÚČINNOSTI	
Označení správního orgánu, který územní plán vydal:	Zastupitelstvo obce Liblín, dne 8. 10. 2019, pod č. usn. 74/2019
Datum nabytí účinnosti územního plánu:	24. 10. 2019
Oprávněná úřední osoba pořizovatele:	
Jméno a příjmení:	Ing. Radka Janová
Funkce:	vedoucí stavebního odboru, Městský úřad Rokycany

Podpis a otisk úředního razítka:

N2

PARÉ	ÚZEMNÍ PLÁN LIBLÍN
	HLAVNÍ VÝKRES
Polizovatel:	MěÚ Rokycany, stavební odbor
Schvalující orgán:	Zastupitelstvo městyse Liblín
Zpracovatel:	Design M.A.A.T., s. r. o., IČO: 281 43 588
Zodpov. projektant:	Ing. arch. Martin Jrovský, Ph.D., MBA, DIS., ĚKA 03 311
Datum: říjen 2019	Fáze: Ústupis
	M 1 : 5 000