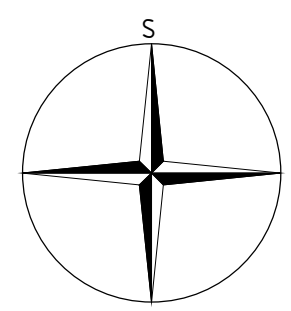


HLAVNÍ VÝKRES

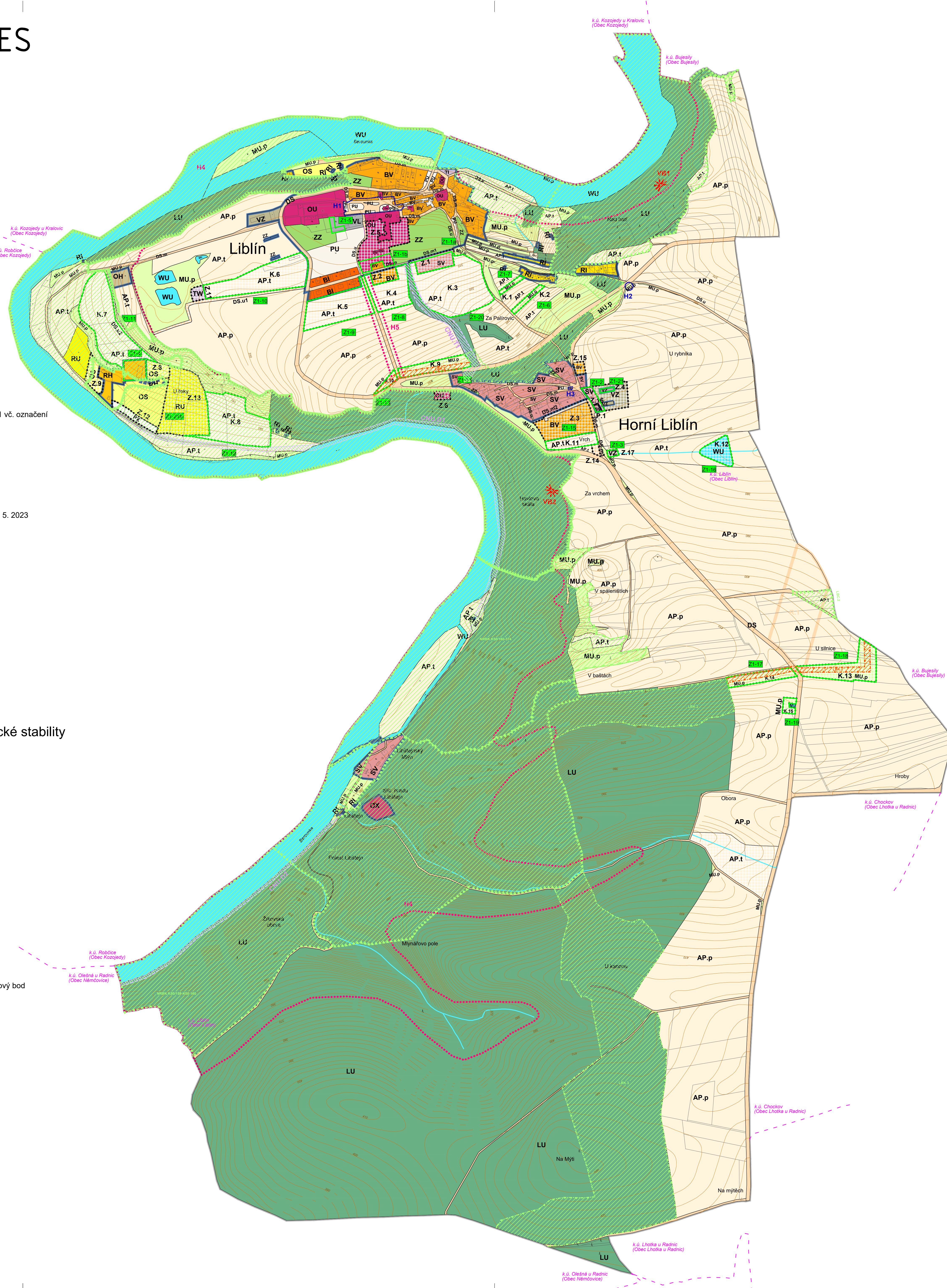
1 : 5 000



ZMĚNA Č. 1

ÚZEMNÍHO PLÁNU

LIBLÍN



LEGENDA

- Z.1a vymezení řešeného území změny č. 1 vč. označení
- řešené území
- hranice katastrálního území
- hranice parcel
- vrstevnice
- zastavěné území vymezené ke dni 1. 5. 2023
- Z.2 zastavitelná plocha
- P.1 plochy přestavby
- K.1 plocha změny v krajině

PŘEKRYVNÁ ZNAČENÍ

Koridory nad plochami s RZV

- CNU.D1 koridor pro dopravní infrastrukturu
- CNU.T1 koridor pro technickou infrastrukturu

Návrh územního systému ekologické stability

- NRBK nadregionální biokoridor - stav
- RBC regionální biocentrum - stav
- LBC lokální biocentrum - stav
- LBK lokální biokoridor - stav
- LBK lokální biokoridor - návrh

Vymezené hodnoty v území

- H1 vymezená kulturní hodnota
- H2 vymezená přírodní hodnota
- ☀ vymezená přírodní hodnota - vyhlídkový bod

ZÁZNAM O ÚČINNOSTI

Označení správního orgánu, který změnu územního plánu vydal:	Zastupitelstvo obce Liblín
Datum nabytí účinnosti změny územního plánu:
Oprávněná úřední osoba pořizovatele:	
Jméno a příjmení:	Ing. Radka Janová
Funkce:	vedoucí stavebního odboru, Městský úřad Rokycany

Podpis a otisk úředního razítka:

SEZNAM ŘEŠENÝCH LOKALIT ZMĚNOU Č. 1

(vše k.ú. Liblín)

Na celém správním území je aktualizována nová katastrální mapa k datu 1. 5. 2023
Na celém správním území je aktualizována hranice zastavěného území.
Celé správní území je upraveno podle jednotného standardu (č. vyhlášky 418/2022 Sb.)

Lokalita Z1-1 - část parc. č. 204/1

Z1-1a - Změna funkčního využití zastavitelné plochy Z.1 bydlení v rodinných domech - venkovské BV, na plochu smíšenou obytnou venkovskou SV.
Z1-1b - Rozšíření zastavitelné plochy Z.5.

Lokalita Z1-2 - parc. č. 520/4, parc. č. 520/40, 520/39, 520/38, část parc. č. 520/30

Změna funkčního využití zastavitelné plochy Z.4 výroba zemědělská a lesnická VZ, na plochu smíšenou obytnou venkovskou SV. Vymezení nové zastavitelné plochy Z.16.
Vymezení plochy přestavby P.1 z funkčního využití výroba zemědělská a lesnická VZ na plochu smíšenou obytnou venkovskou SV.

Lokalita Z1-3 - parc. č. 508

Vymezení zastavitelné plochy Z.17 pro plochu výroby zemědělská a lesnická VZ.

Lokalita Z1-4 - parc. č. 238/1

Vymezení stabilizované plochy rekreace - plochy pro hromadnou rekreaci RH. Dříve jako zastavitelná plocha Z.10.

Lokalita Z1-5 - parc. č. 3/19, 9/1, 3/3

Vymezení stabilizované plochy výroby a skladování - lehký průmysl VL. Dříve jako zastavitelná plocha Z.7.

Lokalita Z1-6 - Z1-20

Doplnění vyznačení ploch změn v krajině.

Lokalita Z1-21

Aktualizace zastavěného území.

Plochy s rozdílným způsobem využití

stav	návrh	územní rezerva	
BV	BV		BYDLENÍ VENKOVSKÉ
BI			BYDLENÍ INDIVIDUÁLNÍ
RU	RU		REKREACE VŠEOBECNÁ
RI			REKREACE INDIVIDUÁLNÍ
RH	RH		REKREACE HROMADNÁ - REKREAČNÍ AREÁLY
OU	OU		OBČANSKÉ VYBAVENÍ VŠEOBECNÉ
OS	OS		OBČANSKÉ VYBAVENÍ - SPORT
OH			OBČANSKÉ VYBAVENÍ - HRBITOVY
OX			OBČANSKÉ VYBAVENÍ - JINÉ
PU			VEŘEJNÁ PROSTRANSTVÍ VŠEOBECNÁ
	PX		VEŘEJNÁ PROSTRANSTVÍ JINÁ
ZZ			ZELEŇ - ZAHRADY A SADY
SV	SV		SMÍŠENÉ OBYTNÉ VENKOVSKÉ
DS		R.1	DOPRAVA SILNIČNÍ
DS.m	DS.m		DOPRAVA SILNIČNÍ - místní komunikace
DS.u	DS.u		DOPRAVA SILNIČNÍ - účelová komunikace
TW	TW		VODNÍ HOSPODÁŘSTVÍ
VL			VÝROBA LEHKÁ
VZ	VZ		VÝROBA ZEMĚDĚLSKÁ A LESNICKÁ
WU	WU		VODNÍ A VODOHOSPODÁŘSKÉ VŠEOBECNÉ
AP.p			POLE A TRVALÉ TRAVNÍ POROSTY - POLE
AP.t	AP.t		POLE A TRVALÉ TRAVNÍ POROSTY - TRVALÉ TRAVNÍ POROSTY
LU			LESNÍ VŠEOBECNÉ
MU.p	MU.p		SMÍŠENÉ NEZASTAVĚNÉHO ÚZEMÍ VŠEOBECNÉ - PŘÍRODNÍ PRIORITY

N2

PARÉ

ZMĚNA Č. 1 ÚZEMNÍHO PLÁNU LIBLÍN

HLAVNÍ VÝKRES

Pořizovatel:	MěÚ Rokycany, stavební odbor
Schvalující orgán:	Zastupitelstvo městyse Liblín
Zpracovatel:	Atelier M.A.A.T., s. r. o., IČ: 281 45 968
Zodpov. projektant:	Ing. arch. Martin Jirovský, Ph.D., MBA, DIS, ČKA 03 311
Datum: leden 2024	Fáze: Návrh změny ÚP pro vydání
	M 1 : 5 000