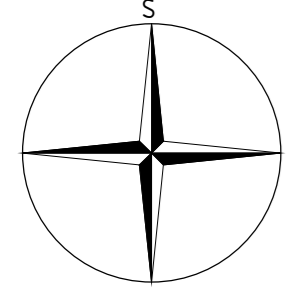
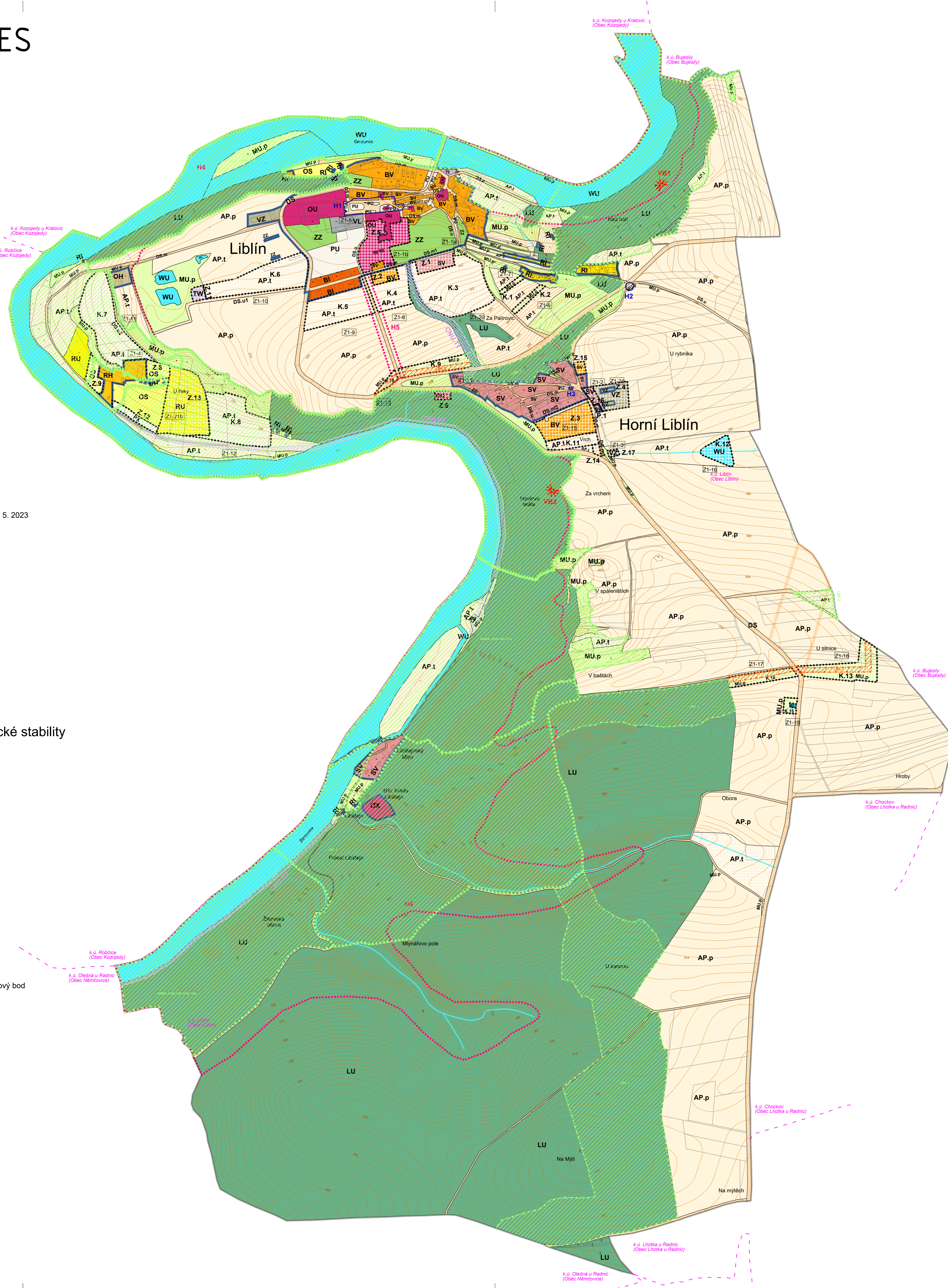


# HLAVNÍ VÝKRES

## 1 : 5 000



# ÚPLNÉ ZNĚNÍ ÚZEMNÍHO PLÁNU LIBLÍN po vydání změny. č 1



### LEGENDA

- řešené území
- hranice katastrálního území
- hranice parcel
- vrstevnice
- zastavěné území vymezené ke dni 1. 5. 2023
- Z.2 zastavitelná plocha
- P.1 plochy přestavby
- K.1 plocha změny v krajině

### PŘEKRYVNÁ ZNAČENÍ

Koridory nad plochami s RZV

- CNU.D1 koridor pro dopravní infrastrukturu
- CNU.T1 koridor pro technickou infrastrukturu

### Návrh územního systému ekologické stability

- NRBK nadregionální biokoridor - stav
- RBC regionální biocentrum - stav
- LBC lokální biocentrum - stav
- LBK lokální biokoridor - stav
- LBK lokální biokoridor - návrh

### Vymezené hodnoty v území

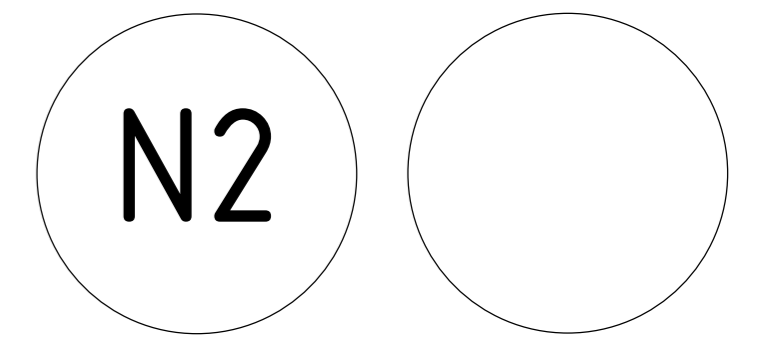
- H1 vymezená kulturní hodnota
- H2 vymezená přírodní hodnota
- VB1 vymezená přírodní hodnota - vyhlídkový bod

### Plochy s rozdílným způsobem využití

- | stav | návrh | územní rezerva |   |
|------|-------|----------------|---|
|      |       |                | BYDLENÍ VENKOVSKÉ   |
|      |       |                | BYDLENÍ INDIVIDUÁLNÍ                                      |
|      |       |                | REKREACE VŠEOBECNÁ  |
|      |       |                | REKREACE INDIVIDUÁLNÍ                                     |
|      |       |                | REKREACE HROMADNÁ - REKREAČNÍ AREÁLY                      |
|      |       |                | OBČANSKÉ VYBAVENÍ VŠEOBECNÉ                               |
|      |       |                | OBČANSKÉ VYBAVENÍ - SPORT                                 |
|      |       |                | OBČANSKÉ VYBAVENÍ - HRBITOVY                              |
|      |       |                | OBČANSKÉ VYBAVENÍ - JINÉ                                  |
|      |       |                | VEŘEJNÁ PROSTRANSTVÍ VŠEOBECNÁ                            |
|      |       |                | VEŘEJNÁ PROSTRANSTVÍ JINÁ                                 |
|      |       |                | ZELEŇ - ZAHRADY A SADY                                    |
|      |       |                | SMÍŠENÉ OBYTNÉ VENKOVSKÉ                                  |
|      |       |                | DOPRAVA SILNIČNÍ  |
|      |       |                | DOPRAVA SILNIČNÍ - místní komunikace                      |
|      |       |                | DOPRAVA SILNIČNÍ - účelová komunikace                     |
|      |       |                | VODNÍ HOSPODÁŘSTVÍ  |
|      |       |                | VÝROBA LEHKÁ  |
|      |       |                | VÝROBA ZEMĚDĚLSKÁ A LESNICKÁ                              |
|      |       |                | VODNÍ A VODOHOSPODÁŘSKÉ VŠEOBECNÉ                         |
|      |       |                | POLE A TRVALÉ TRAVNÍ POROSTY - POLE                       |
|      |       |                | POLE A TRVALÉ TRAVNÍ POROSTY - TRVALÉ TRAVNÍ POROSTY      |
|      |       |                | LESNÍ VŠEOBECNÉ   |
|      |       |                | SMÍŠENÉ NEZASTAVĚNÉHO ÚZEMÍ VŠEOBECNÉ - PŘÍRODNÍ PRIORITY |

ZÁZNAM O ÚČINNOSTI	
Označení správního orgánu, který změnu územního plánu vydal:	Zastupitelstvo obce Liblín
Datum nabytí účinnosti změny územního plánu:	23. 2. 2024
Oprávněná úřední osoba pořizovatele:	
Jméno a příjmení:	Ing. Radka Janová
Funkce:	vedoucí stavebního odboru, Městský úřad Rokycany

*Podpis a otisk úředního razítka:*



PARÉ	ÚPLNÉ ZNĚNÍ PO VYDÁNÍ ZMĚNY Č. 1
	HLAVNÍ VÝKRES
Polizovatel:	MěÚ Rokycany, stavební odbor
Schvalující orgán:	Zastupitelstvo městyse Liblín
Zpracovatel:	Afelier M.A.A.T., s. r. o., IČ: 281 45 968
Zodpov. projektant:	Ing. arch. Martin Jirovský, Ph.D., MBA, DIS., ČKA 03 311
Datum: únor 2024	Fáze: Úplné znění po vydání změny č. 1   M 1 : 5 000