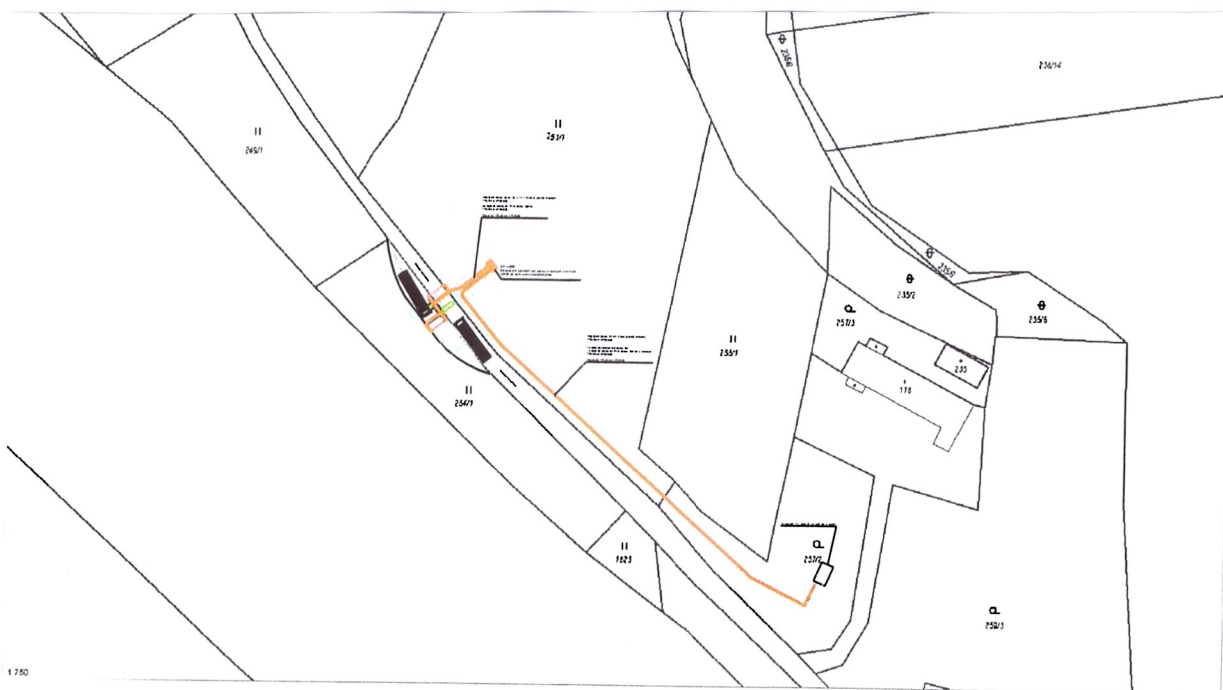




Městys Liblín  
Liblín 67, 331 41 Kralovice

## OZNÁMENÍ ZÁMĚRU ZŘÍZENÍ VĚCNÉHO BŘEMENE

Zastupitelstvo městyse Liblín oznamuje záměr zřízení věcného břemene na p. č. 1822/1 v k. ú. Liblín viz katastrální mapka.



Vyvěšeno na úřední desce dne: 15. 3. 2023

Sejmuto z úřední desky dne:



Vyvěšeno na elektronické úřední desce dne: 15. 3. 2023

Sejmuto z elektronické úřední desky dne:

IČ  
00479411

Bank. spojení  
KB Rokycany  
č. ú. 18126381/0100

E-mail  
[podatelna@liblin.cz](mailto:podatelna@liblin.cz)

Telefon  
371 795 820  
724 167 789