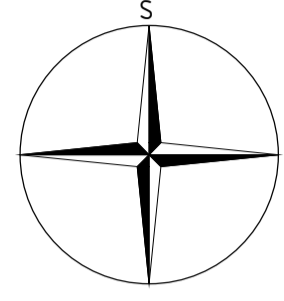


# VÝKRES ŠIRŠÍCH VZTAHŮ

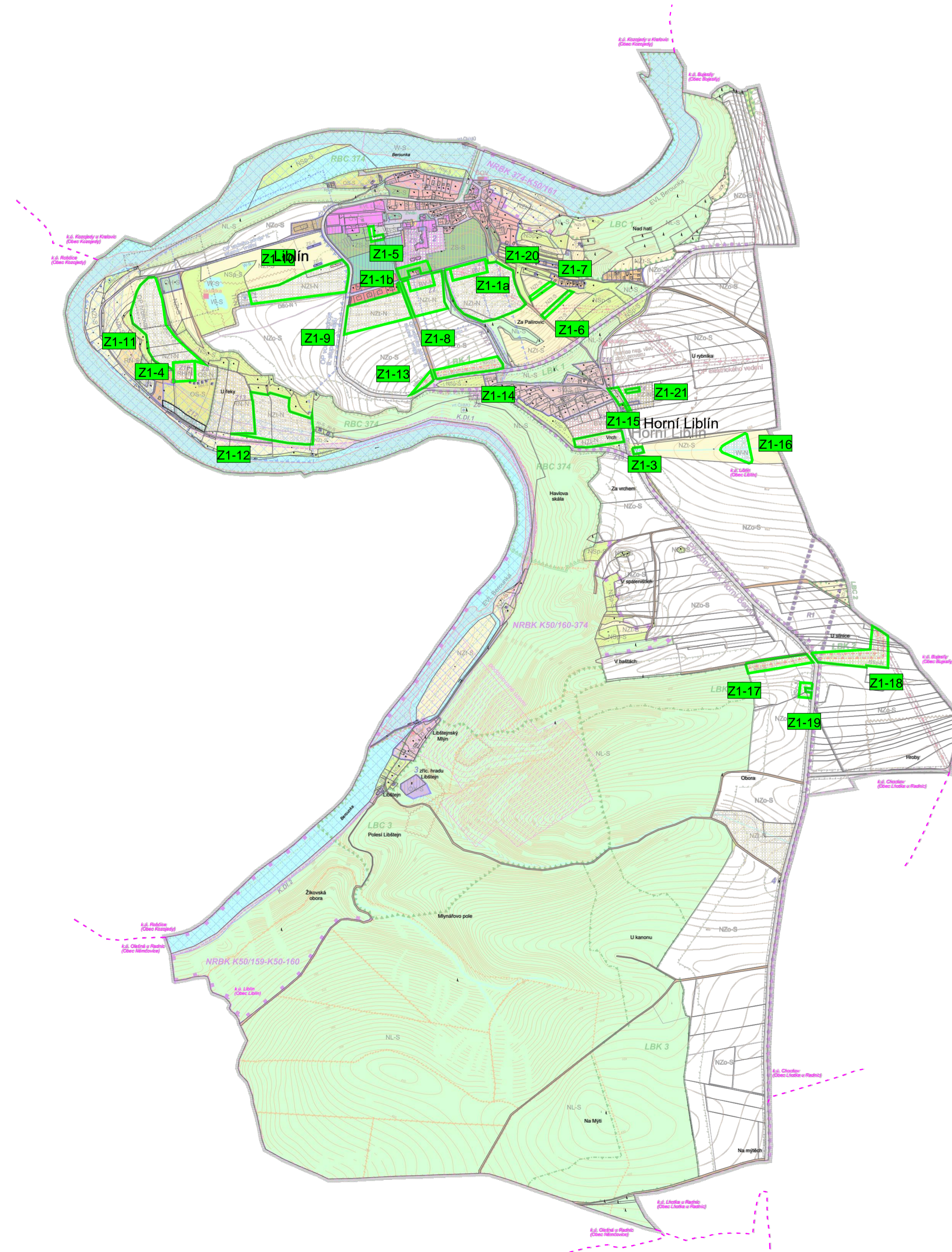
## 1 : 10 000



# ZMĚNA Č. 1

## ÚZEMNÍHO PLÁNU

### LIBLÍN



#### SEZNAM ŘEŠENÝCH LOKALIT ZMĚNOU Č. 1

(vše k.ú. Liblín)

Na celém správním území je aktualizována nová katastrální mapa k datu 1. 5. 2023

Na celém správním území je aktualizována hranice zastavěného území.

Celé správní území je upraveno podle jednotného standardu (č. vyhlášky 418/2022 Sb.)

**Lokalita Z1-1** - část parc. č. 204/1

**Z1-1a** - Změna funkčního využití zastavitelné plochy Z.1 bydlení v rodinných domech - venkovské BV, na plochu smíšenou obytnou venkovskou SV.

**Z1-1b** - Rozšíření zastavitelné plochy Z.5.

**Lokalita Z1-2** - parc. č. 520/4, parc. č. 520/40, 520/39, 520/38, část parc. č. 520/30

Změna funkčního využití zastavitelné plochy Z.4 výroba zemědělská a lesnická VZ, na plochu smíšenou obytnou venkovskou SV. Vymezení nové zastavitelné plochy Z.16.

Vymezení plochy přestavby P.1 z funkčního využití výroba zemědělská a lesnická VZ na plochu smíšenou obytnou venkovskou SV.

**Lokalita Z1-3** - parc. č. 508

Vymezení zastavitelné plochy Z.17 pro výrobu zemědělskou a lesnickou VZ.

**Lokalita Z1-4** - parc. č. 238/1

Vymezení stabilizované plochy rekreace - plochy pro hromadnou rekreaci RH. Dříve jako zastavitelná plocha Z.10.

**Lokalita Z1-5** - parc. č. 3/19, 9/1, 3/3

Vymezení stabilizované plochy výroby a skladování - lehký průmysl VL. Dříve jako zastavitelná plocha Z.7.

**Lokalita Z1-6 - Z1-20**

Doplnění vyznačení ploch změn v krajině.

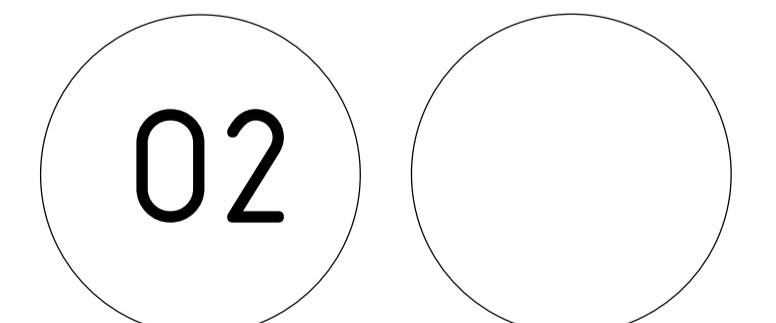
**Lokalita Z1-21**

Aktualizace zastavěného území.

#### LEGENDA

- vymezení řešeného území změny č. 1 vč. označení
- řešené území
- hranice katastrálního území
- hranice parcel

ZÁZNAM O ÚČINNOSTI	
Označení správního orgánu, který změnu územního plánu vydal:	Zastupitelstvo obce Liblín
Datum nabytí účinnosti změny územního plánu:	.....
Oprávněná úřední osoba pořizovatele:	
Jméno a příjmení:	Ing. Radka Janová
Funkce:	vedoucí stavebního odboru, Městský úřad Rokycany
Podpis a otisk úředního razítka:	



Pozn.: Výkres je podložen  
koordinacním výkresem Úplného  
znění ÚP Liblín

PARÉ	ZMĚNA Č. 1 ÚZEMNÍHO PLÁNU LIBLÍN - ODŮVODNĚNÍ
	VÝKRES ŠIRŠÍCH VZTAHŮ
Pořizovatel	MěÚ Rokycany, stavební odbor
Schvalující orgán	Zastupitelstvo městyse Liblín
Zpracovatel	Atelier M.A.A.T., s. r. o., IČ: 281 45 968
Zodpov. projektant	Ing. arch. Martin Jirovský, Ph.D., MBA, DiS., ČKA 03 311
Datum: leden 2024	Fáze: Návrh změny ÚP pro vydání   M 1 : 10 000